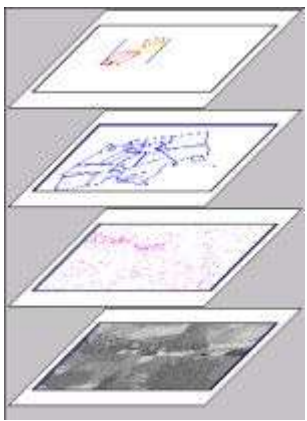




### Schichtverwaltung

- Übereinanderlegen von Luftbildern, Flurkarten, Feldblöcken und GPS-Messungen



- Schnelles Zurechtfinden durch 3D-Ansicht
- Ein- und Ausblenden verschiedener Themen
- Ideal für das Erstellen eigener Karten durch klare Trennung von Rasterbild und Vektorzeichnung



Übersicht der verschiedenen

### DeltaGIS - Editionen

Funktionen	Map	Project	Enterprise
<b>GPS</b> Import von GPS-Vermessungen Teilen und Zusammenlegen von Flächen	✓	✓	✓
<b>Rasterkarten</b> Einbinden georeferenzierter Flurkarten und Luftbilder	✓	✓	✓
<b>Projekte</b> Schichtverwaltung, mehrere Layer übereinander InVeKoS, Feldblöcke		✓	✓
<b>Datenbankanbindung</b> geografische Visualisierung von Unternehmensdaten, Fernsteuerung durch externe Programme			✓
Preis (zzgl. MwSt.)	349 €	599 €	980 €

- keine Flächenbegrenzung, keine Supportpflicht

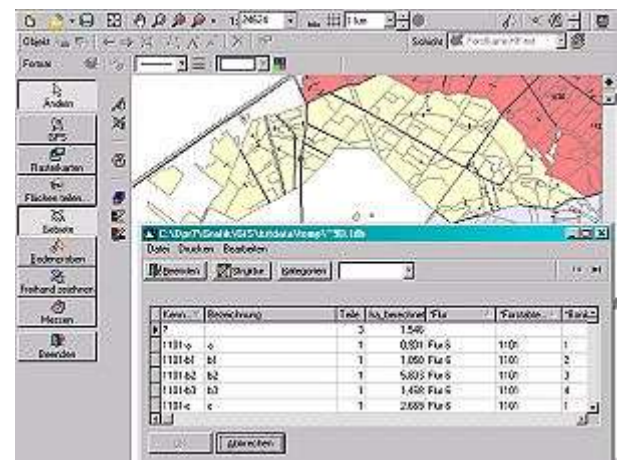
Entwicklung

**Computersimulation**  
**Dr. Regener**  
Plauer Str. 45  
18273 Güstrow

E-Mail: [DrRegener@t-online.de](mailto:DrRegener@t-online.de)  
Web: [www.DrRegener.de](http://www.DrRegener.de)  
[www.DeltaGIS.com](http://www.DeltaGIS.com)



## Unabhängige grafische Flächenmanagement Software



### .. Delta (Δ) macht den Unterschied!

- Mehrbetriebsfähig ohne Zusatzkosten
- Einzelbetriebliche Sicherung
- Auf neuen InVeKoS-Antrag vorbereitet
- Moderne Koordinatensysteme (ETRS89) bereits selbstverständlich
- Kopplung mit externen Flächenverwaltungs-Systemen über Fernsteuerung möglich
- Mit Funktionen, die Sie in manch anderem Programm vergeblich suchen



## Importiert

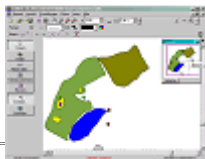
- Luftbilder der Landesvermessungsämter
- Feldblockdaten der Landwirtschaftsämter
- digitale Flurkarten der Katasterämter
- Schlagkonturen, Fahrspuren und Bodenproben aus eigener mobiler GPS-Vermessung
- Schlag- und Flurstücksdaten aus Fromm-AF

## Exportiert

- Kartenausschnitt als Pixelbild (Bitmap, TIFF, JPEG, PNG) und Windows-Metafile
- Ganze Karte und/oder mehrere Flächen als ESRI-Shape (dem Standardformat für Vektordaten schlechthin)
- Punkte und Flächen auf GPS-Vermessungsgeräte
- Vermessungsprotokoll als QuickReport bzw. Adobe-PDF-Datei

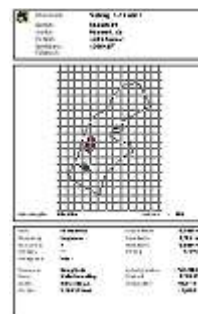
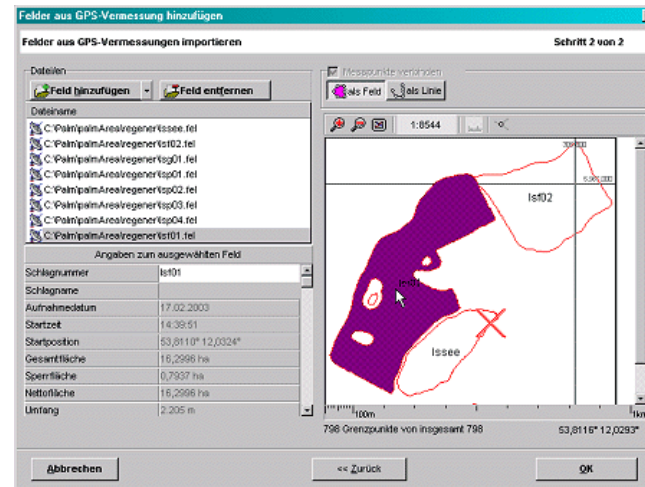
## Weitere Funktionen

- Maßstabsgetreuer Ausdruck in frei wählbarem Maßstab
- Zeichenfunktionen, Linien, Texte, Symbole
- Manuelles Vektorisieren
- Kreise für Berechnungsplanung
- Mess- und Berechnungsfunktionen
- Flächenteilung und Zusammenlegen von Flächen
- Kundendatenbank
- Integrierte Farbfunktion und Formatverwaltung
- Objektinspektor für schnelles Ändern von Objekteigenschaften
- Navigator und viele Suchfunktionen



## GPS-Import

- Import mehrerer Flächen am Stück
- Alle Daten werden in einer einzigen Betriebskarte gespeichert. Kein heillooses Durcheinander wegen unzähliger Dateien.
- Unterstützt ESRI Shape; palmArea, satcon (\*.fel); ArcExplorer (\*.txt); NMEA (\*.log); MapInfo, AgroMap (\*.grn); AutoCAD (\*.dxf); Gauss GPS 103



## EU-konformes Feldprotokoll:

- Professionelles Design
- Lesezeichen für schnelles Wiederfinden abgehefteter Protokolle
- Platz für eigenen Briefkopf
- Automatische Erkennung, Berechnung und Anzeige von Sperrflächen
- Lässt sich als PDF-Datei speichern und per E-Mail verschicken



## Rasterkarten

Einfügen georeferenzierter Luftbilder (Orthofotos), digitalisierter Flurkarten und TK10-Blätter.



- Schnelles Laden/Anzeige auch von großen Rasterbildern
- Optionale Anzeige in verbesserter Qualität (Antialiasing)
- Transparente Darstellung von Flurkarten
- Einfärben von Flurkarten- ermöglicht überhaupt erst, dass sich eine schwarz-weiße Flurkarte über einem Schwarz-Weiß-Luftbild erkennen lässt

## International

- Mehrsprachig (z.Zt. deutsch, englisch, französisch, tschechisch)
- Über 80 (!) Koordinatensysteme
- Metrisches und amerikanisches Maßsystem